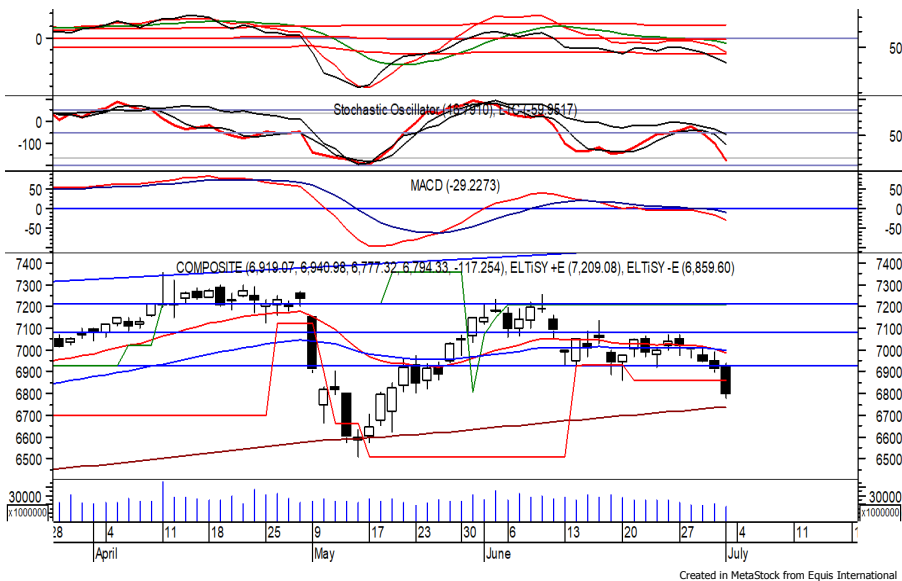


Indeks Harga Saham Gabungan (IHSG) Range : 6,735 — 6,860



IHSG ditutup melemah pada perdagangan akhir pekan kemarin berada di level 6,794. Indeks berpotensi menguji MA 200 di 6,735 yang jika mampu bertahan di (atas) level tersebut berpeluang rebound menuju resistance level 6,860. Stochastic menunjukkan kejenuhan indeks terhadap aksi jual. Namun MACD yang cenderung melemah berpotensi menghambat laju penguatan. Hari ini diperkirakan indeks bergerak fluktuatif, cenderung menguat terbatas.

Level	Support	Resistance
I	6,735	6,860
II	6,700	6,930
III	6,660	6,985

Top Active			Top Foreign Buy			Top Foreign Sell			Top Leading		
Code	Close	Freq	Code	Close	Value	Code	Close	Value	Code	IDX Pts	Chg (%)
MPOW	123	74,002	UNTR	26,500	81,024,015	BBCA	7,250	-159,881,555	TLKM	2.42	0.50
GOTO	370	25,182	PGAS	1,600	77,742,741	BBRI	4,140	-132,948,090	DCII	2.03	4.90
ANTM	1,750	25,011	PTBA	3,720	69,674,184	MDKA	3,960	-124,629,259	BYAN	1.63	1.09
ESTI	127	23,394	ADRO	2,720	68,541,310	BMRI	7,600	-70,894,110	KLBF	1.26	1.51
ADMR	1,625	21,636	BUMI	65	45,029,529	FILM	2,130	-34,439,999	BANK	0.89	3.66
BBRI	4,140	21,623	ITMG	30,025	44,836,987	ARTO	8,525	-31,602,003	Top Lagging		
ADRO	2,720	20,924	UNVR	4,830	36,331,693	MIKA	2,700	-26,923,216	Code	IDX Pts	Chg (%)
BBCA	7,250	20,757	INCO	5,350	30,879,688	BOGA	1,280	-23,775,468	GOTO	-29.82	-4.64
BAPA	95	15,825	INDY	2,200	21,369,970	BEBS	3,450	-21,561,188	BMRI	-15.30	-4.10
IKAN	77	15,742	ASII	6,525	20,480,267	TLKM	4,020	-19,535,769	UNTR	-7.32	-6.69
									ARTO	-6.11	-6.83
									ADRO	-5.00	-4.90

PT. Bank Central Asia Tbk. (BBCA) β : 0.90 Price : 7,250 TP: 7,400-7,500



BBCA sempat dibuka menguat di awal perdagangan kemarin, namun akhirnya ditutup melemah berada di level IDR 7,250.

Harga tampak sedang mencoba bertahan di atas support level tersebut, di mana berpeluang rebound menuju resistance level IDR 7,400 hingga IDR 7,500. Indikasi bullish crossover yang terjadi pada stochastic memberikan peluang penguatan.

Rekomendasi : Speculative Buy
Entry Level : 7,200-7,250
Take Profit : 7,400-7,500
Stop Loss : < 7,100

PT. Bank Mandiri (Persero) Tbk.

(BMRI)

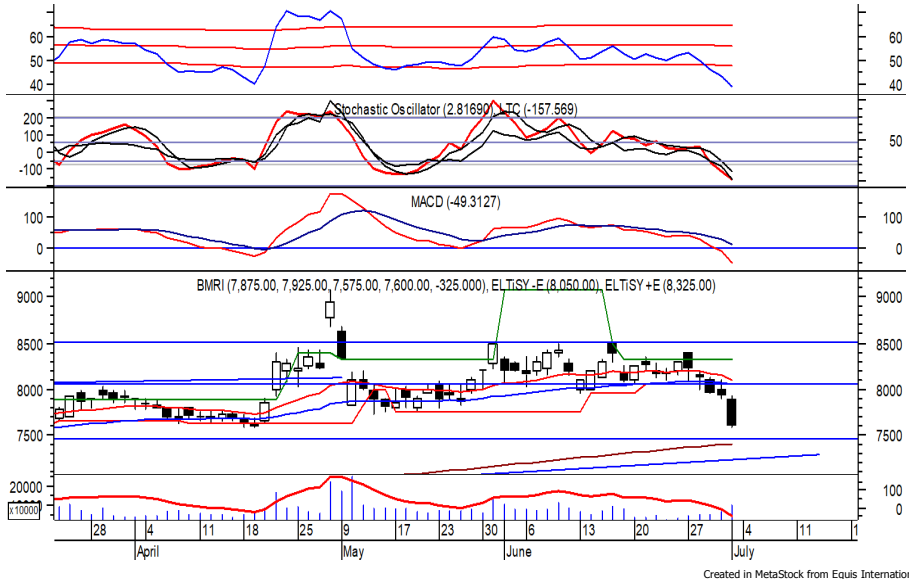
β :

1.16

Price :

7,600

TP: 7,875-8,050



BMRI ditutup melemah pada perdagangan akhir pekan kemarin melanjutkan pelemahan yang terjadi sebelumnya.

Harga berpotensi menguji support level dan/atau MA 200 di IDR 7,400 yang jika mampu bertahan di (atas) level tersebut berpeluang menguat menuju resistance level IDR 7,875 hingga IDR 8,050. Kecuali harga kembali melemah hingga di bawah IDR 7,200.

- Rekomendasi** : Buy on Weakness
- Entry Level** : 7,400-7,500
- Take Profit** : 7,875-8,050
- Stop Loss** : < 7,200

PT. Indofood CBP Sukses Makmur Tbk.

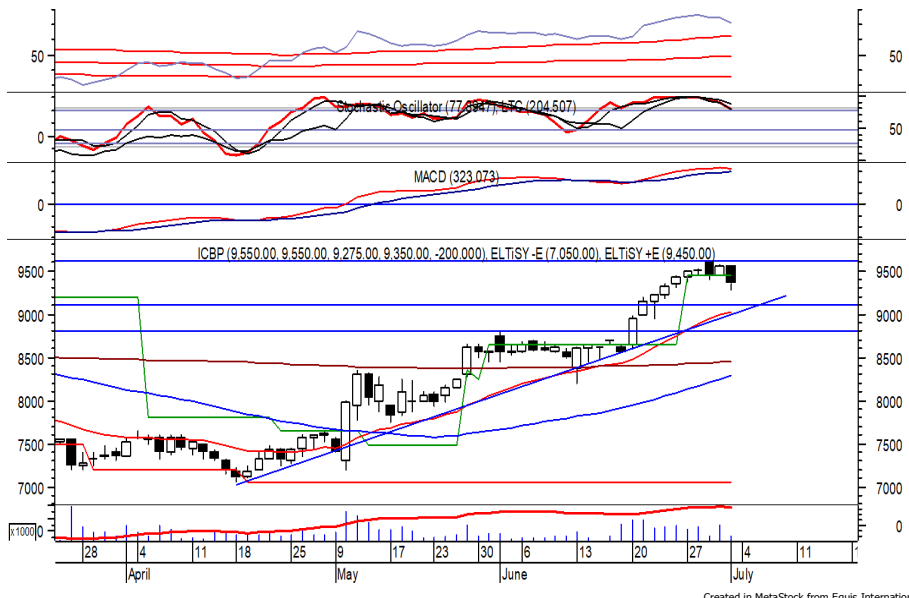
(ICBP)

β :

0.47

Price :

BF: 9,100-9,000



ICBP ditutup melemah pada perdagangan sebelumnya berada di IDR 9,350.

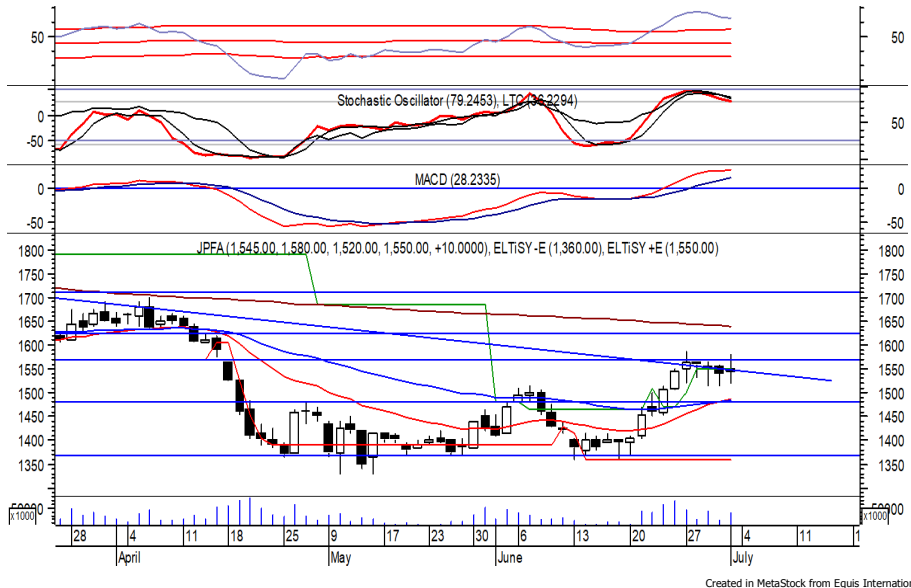
Harga tampak belum mampu melewati resistance level di IDR 9,650, di mana berpotensi melanjutkan pelemahannya dan bergerak menuju support level IDR 9,100 hingga IDR 9,000.

Bearish crossover yang terjadi pada stochastic berpotensi membawa harga melemah. Kecuali harga mampu menguat hingga di atas IDR 9,650.

- Rekomendasi** : Sell on Strength
- Exit Level** : 9,550-9,450
- Bottom Fishing** : 9,100-9,000
- Buy Back** : > 9,650



PT. Japfa Comfeed Indonesia Tbk. (JPFA) β : 1.00 Price : 1,550 TP: 1,625-1,640



JPFA mampu ditutup menguat pada perdagangan sebelumnya berada di IDR 1,550.

Harga tampak sedang menguji resistance level IDR 1,560 yang jika mampu melewatinya berpeluang berlanjut menuju level berikutnya di IDR 1,625 hingga IDR 1,640. Golden cross yang terjadi pada EMA 50 memberikan peluang penguatan. Kecuali harga melemah hingga di bawah IDR 1,520.

Rekomendasi : Buy on Breakout
Entry Level : 1,575-1,585
Take Profit : 1,625-1,640
Stop Loss : < 1,520

PT. Pabrik Kertas Tjiwi Kimia Tbk. (TKIM) β : 1.49 Price : 6,350 TP: 7,500-7,550



TKIM pada perdagangan akhir pekan kemarin ditutup melemah berada di IDR 6,350.

Harga tampak sedang menguji support level IDR 6,300, yang mana berpeluang rebound dan bergerak menuju resistance level di IDR 7,500 hingga IDR 7,550.

Stochastic menunjukkan kejenuhan harga terhadap aksi jual dan berpeluang menguat. Kecuali harga terus melemah hingga di bawah IDR 6,200.

Rekomendasi : Speculative Buy
Entry Level : 6,300-6,350
Take Profit : 7,500-7,550
Stop Loss : < 6,200

Keterangan:

- Speculative Buy : Harga menyentuh support, harga dapat saja meneruskan pelemahan, tetapi berpotensi rebound jika harga gagal break support.
 - Buy : Harga bergerak rebound meninggalkan support level.
 - Trading Buy : Harga masih berpotensi naik, tetapi sudah mendekati resistance level.
 - Sell : Harga telah mencapai resistance level.
- Rekomendasi berdasarkan candlestick berlaku sampai 5 atau 8 hari ke depan (maksimal 10 hari), selebihnya dapat diartikan bahwa formasi candlestick gagal.

Research Division

Danny Eugene	Head of Research	danny.eugene@megasekuritas.id	+62 21 7917 5599	62431
Fadlillah Qudsi	Technical Analyst	fadlillah.qudsi@megasekuritas.id	+62 21 7917 5599	62035
Josua Lois Sinaga	Research Associate	josua.lois@megasekuritas.id	+62 21 7917 5599	62425

Retail Equity Sales Division

Carsum Kusmady	Head of Sales, Trading & Dealing	carsum.kusmady@megasekuritas.id	+62 21 7917 5599	62038
Brema Setyawan	Retail Equity Sales	brema.setyawan@megasekuritas.id	+62 21 7917 5599	62126
Dewi Suryani	Retail Equity Sales	dewi.suryani@megasekuritas.id	+62 21 7917 5599	62441
Ety Sulistyowati	Retail Equity Sales	ety.sulistyowati@megasekuritas.id	+62 21 7917 5599	62408
Fadel Muhammad Iqbal	Retail Equity Sales	fadel@megasekuritas.id	+62 21 7917 5599	62164
Syaifathir Muhamad	Retail Equity Sales	fathir@megasekuritas.id	+62 21 7917 5599	62179

Fixed Income Sales & Trading

Tel. +62 7917 5559-62 Fax. +62 21 7917 5965

Investment Banking

Tel. +62 21 7917 5599 Fax. +62 21 7919 3900

PT. Mega Capital Sekuritas
Menara Bank Mega Lt. 2
Jl. Kapt P. Tendean, Kav 12-14 A
Jakarta Selatan 12790

DISCLAIMER

This Document is for information only and for the use of the recipient. It is not to be reproduced or copied or made available to others. Under no circumstances is it to be considered as an offer to sell or solicitation to buy any security. Any recommendation contained in this report may not be suitable for all investors and strictly a personal view and should not be used as a sole judgment for investment. Moreover, although the information contained herein has been obtained from sources believed to be reliable, its accuracy, completeness and reliability cannot be guaranteed. All rights reserved by PT Mega Capital Sekuritas.